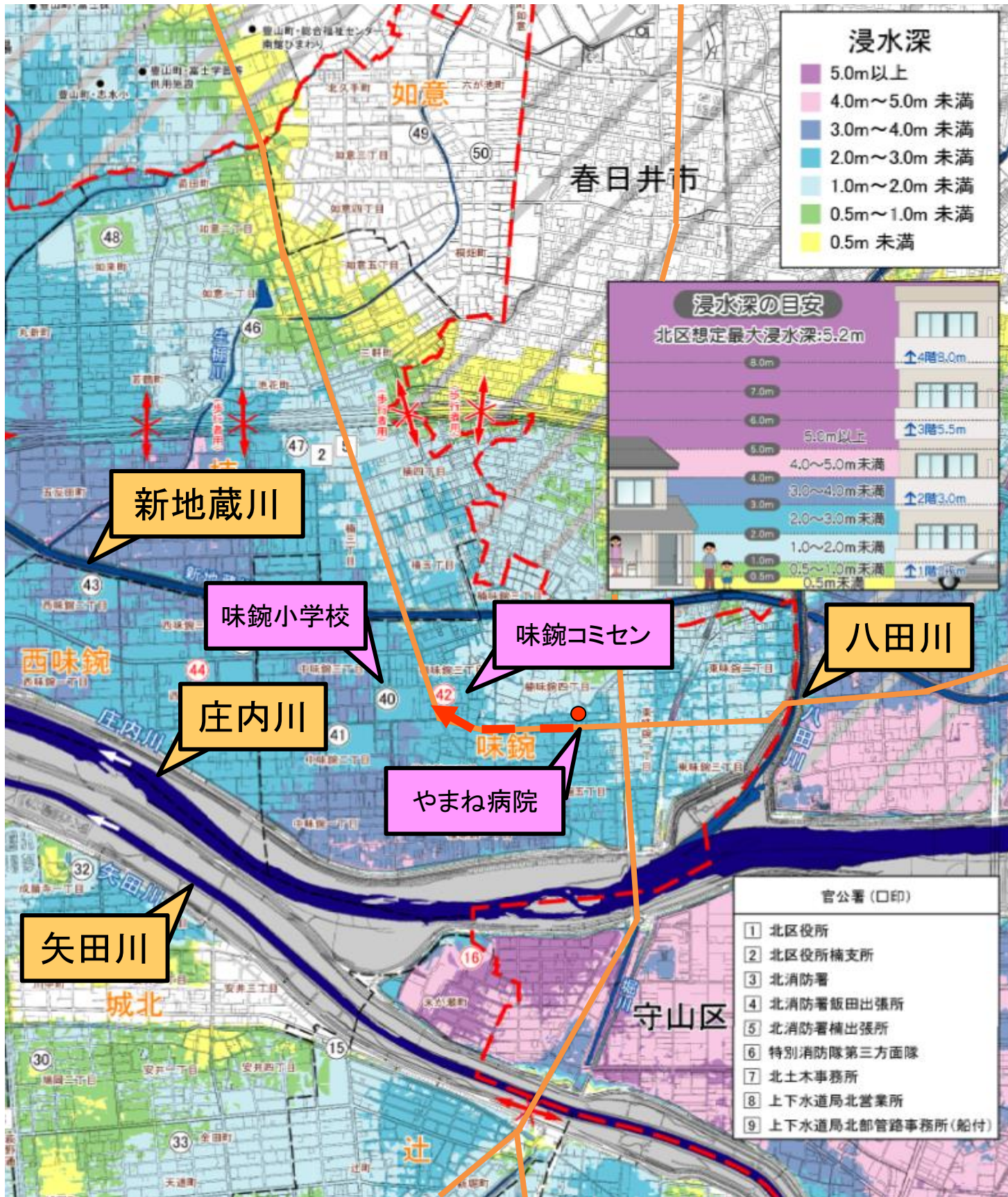


やまね病院付近：洪水・内水ハザードマップ



浸水深の目安

- ・大雨による浸水(内すい氾濫) --- 0.2m未満
- ・八田川、大山川の氾濫 ----- 0.5m未満
- ・庄内川、矢田川の氾濫 ----- 2.0～3.0m

上図：庄内川・矢田川氾濫の場合